

公立沖縄北部医療センター
公立沖縄北部医療センターに関する
アンケート調査について

令和 6 年 11 月 7 日 協議会
公立沖縄北部医療センター整備協議会事務局
(沖縄県医療政策課)

1 令和5年度実施アンケート調査結果等

(1) 調査結果の総括

- ① 回答件数 980名／5,086名（回答率 19.3%）
- ② 北部医療センターが医療従事者から選ばれるためには、
 - ワークライフバランスが重要
 - 職員駐車場の確保をはじめ、住居手当や遠距離通勤者への支援に対する需要が高い
- ③ 北部医療センターへの勤務について、
 - 勤務を希望する医療従事者（正職員） 187名/896名（正職員）
 - 派遣に応じられる医療従事者（県立病院職員に限る） 151名/591名
 - 開院時に勤務が見込める医療従事者 338名
- ④ 北部医療センターへの勤務を希望しない・わからないと回答した理由について、
 - 給与等処遇への不安が最も多かった。
 - ※ 令和4年度の調査においても給与等処遇への不安が最も多かった。
 - また、北部病院以外の県立病院においては、生活拠点が北部地域にないことが多かった。
 - 北部医療センター整備に関わる県立北部病院と医師会病院においては、統合に伴う両病院の組織文化の融合、専門性の発揮や勤務時間など職場環境への不安も目立つ。

(2) 課題及び今後の方向性

- ① ワークライフバランスのとれた病院整備
- ② 生活圏が北部地域にはない医療従事者への福利厚生等の配慮
- ③ 給与等の労働条件を含めた具体的な勤務条件を財団法人部会で検討

2 令和6年度アンケート調査について

今年度のアンケートにおいては、基本合意書第11条により財団職員の給与は北部地区医師会病院の労働条件となることを前提に、昨年度の調査結果を踏まえてワークライフバランスに配慮した労働環境整備において重視する要件、手当等を確認するとともに、アンケート回答率の向上を図り、北部医療センターで勤務意向のある者に係る人数把握を目指す。

(1) アンケートの実施方法

原則、スマホ等を活用したWEBアンケートにより実施。

(2) 調査内容（案）

ア 基本的事項 10問程度

採用区分、職種、性別、経験年数、現住所、資格等、診療科などの基本的情報を確認。

イ 質問事項 5問程度

現時点の北部医療センターでの勤務意向を確認。また、勤務を検討中の場合、その条件としてどのような項目を重視するかなどについて確認する。

(3) スケジュール

10月までに調査内容を確定、10月末～11月から調査実施、11月～12月までに集計・分析。

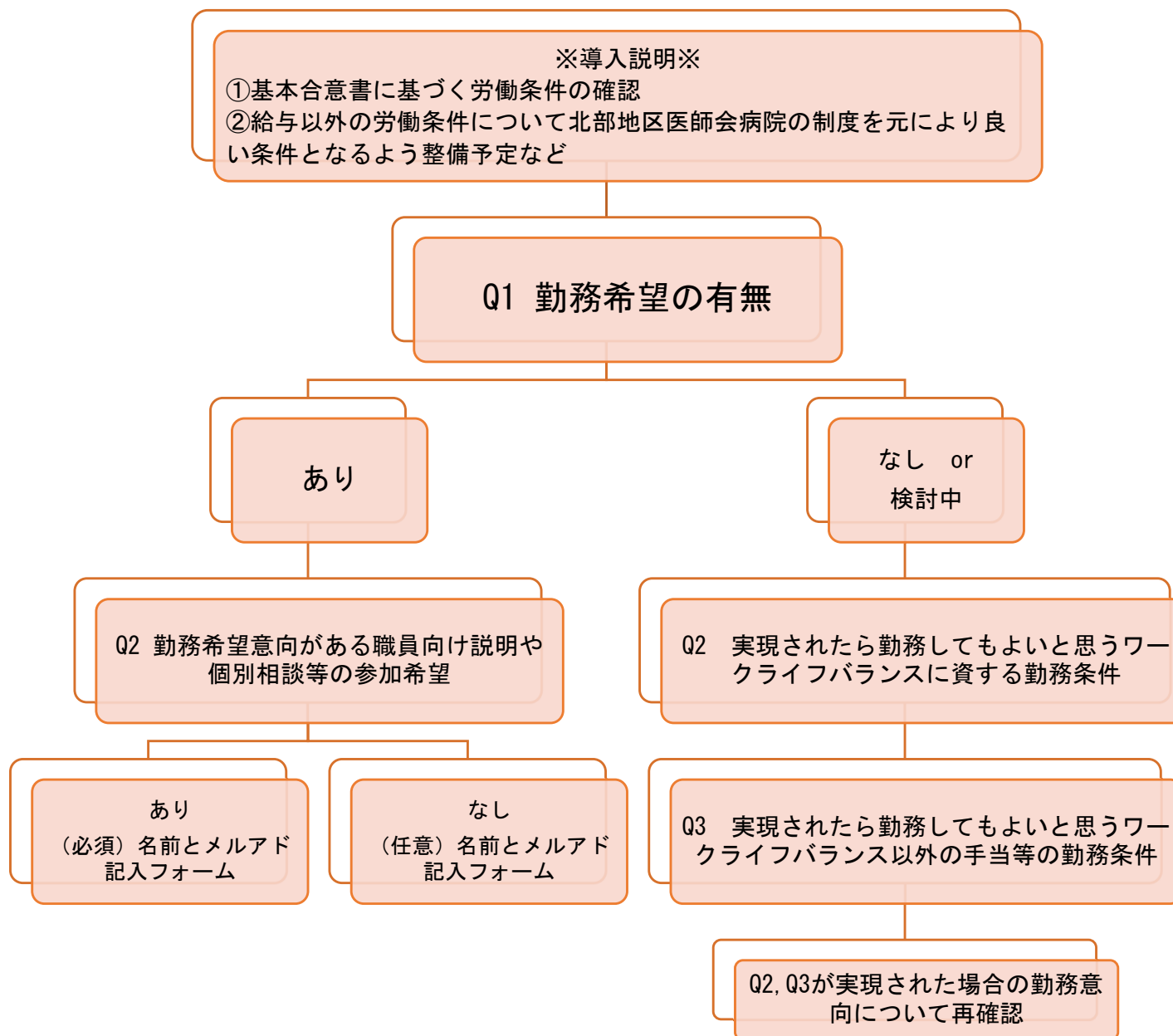
令和7年1月以降 財団法人部会、幹事会、整備協議会において結果を報告。

(4) 特記事項

調査に当たって、公立沖縄北部医療センターへの転籍を促進する労働条件の検討を行うため、北部地区医師会病院と同等規模の県内急性期病院8機関に対して勤務状況などの調査を行い、6機関から回答が得られた。

北部地区医師会病院の労働条件等を他機関と比較した結果、給与水準は標準的であることや、年間休日数、休暇取得率や時間外労働時間などが比較的良好であることを確認しているため、これら調査結果を示したアンケート調査を行う。

3 アンケートイメージフロー



※県立病院職員向けアンケートでは派遣意向に関する質問も検討中。

(参考) 諸規程検討に係る県内病院調査について

公立沖縄北部医療センターへの転籍を促進する労働条件の検討を行うため、北部地区医師会病院と同等の県内急性期病院8機関に対して勤務状況などの調査を行い、6機関から回答が得られた。

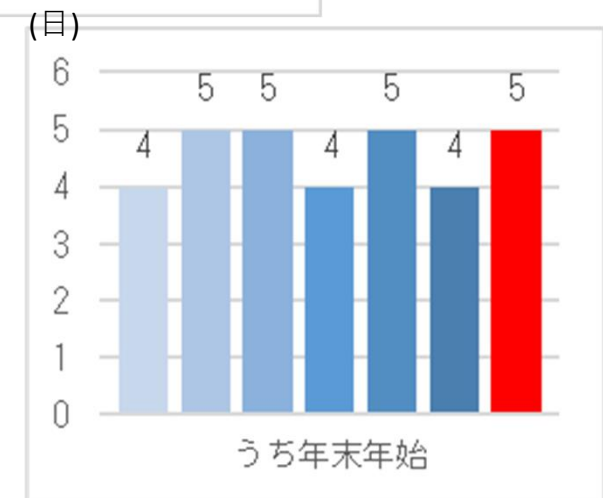
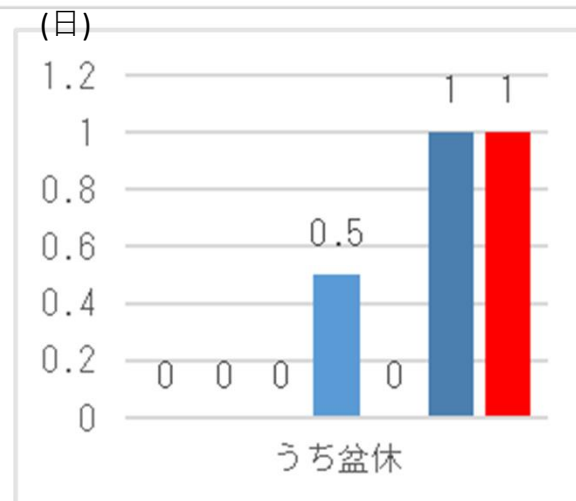
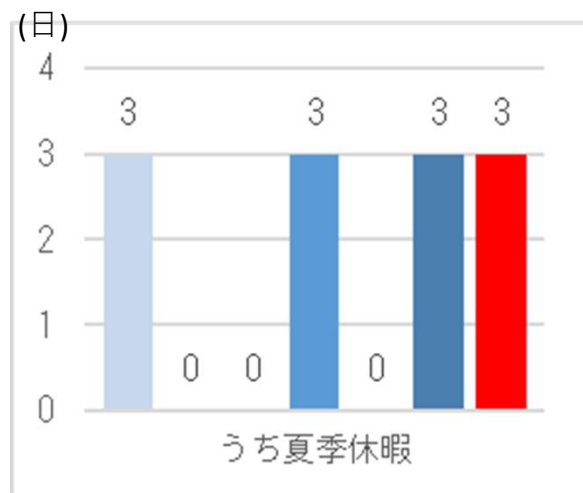
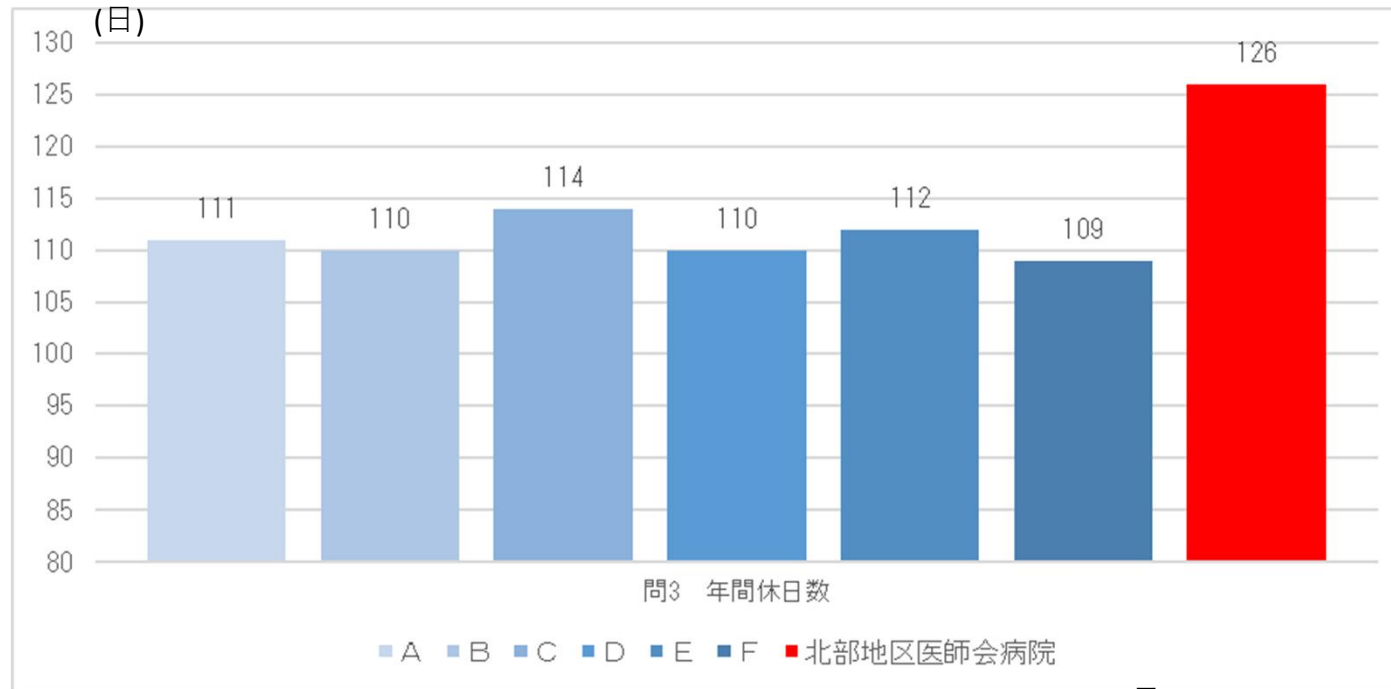
北部地区医師会病院の労働条件等について他機関と比較したところ、給与水準は標準的であることや、年間休日数、休暇取得率や時間外労働時間などが比較的良好な部類であることが確認できており、アンケート調査に係る説明資料などとしてアンケートに添付し活用予定。

1 基本情報（問1 病床数など、問2 職員数）

医療機関名	病床規模	病床利用率	平均在院日数	入院単価	職員数
A病院	300床以上～ 400床未満	84.4	10.5	67,000	800名以上
B病院	300床以上～ 400床未満	94.36	11.6	85,000	800名以上
C病院	300床以上～ 400床未満	87	10	-	800名以上
D病院	300床以上～ 400床未満	94.5	10.7	-	800名以上
E病院	300床以上～ 400床未満	69	11.4	95,000	800名以上
F病院	200床以上～ 300床未満	83	11	75,000	500名以上 800名未満
北部地区医師会病院	200床以上～ 300床未満	70	12.5	61,000	500名以上 800名未満

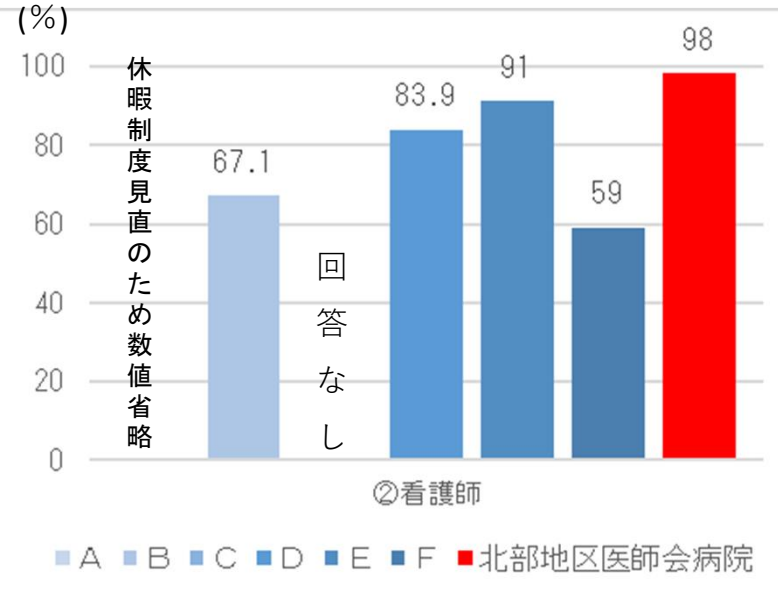
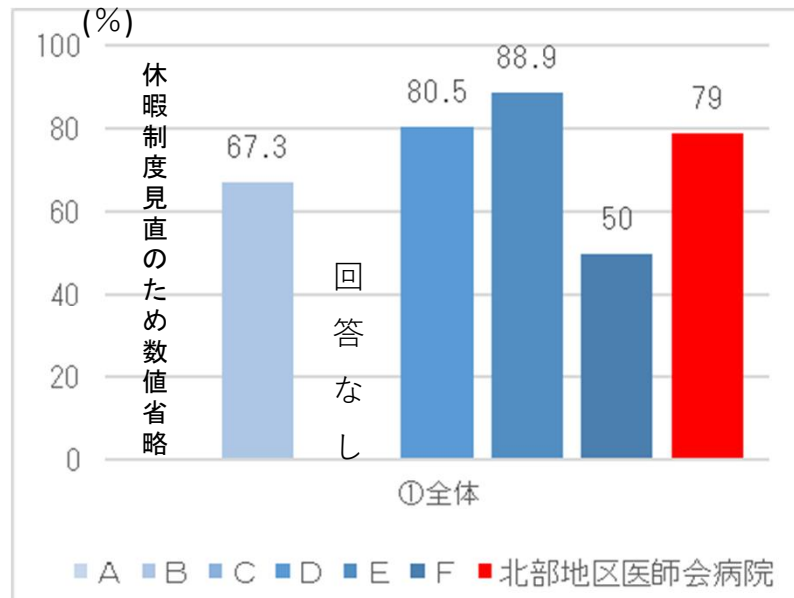
2 調査結果 ※調査時点は令和4年度時点

問3 年間休日数（全医療機関 年度ごと（4月1日～3月31日まで））

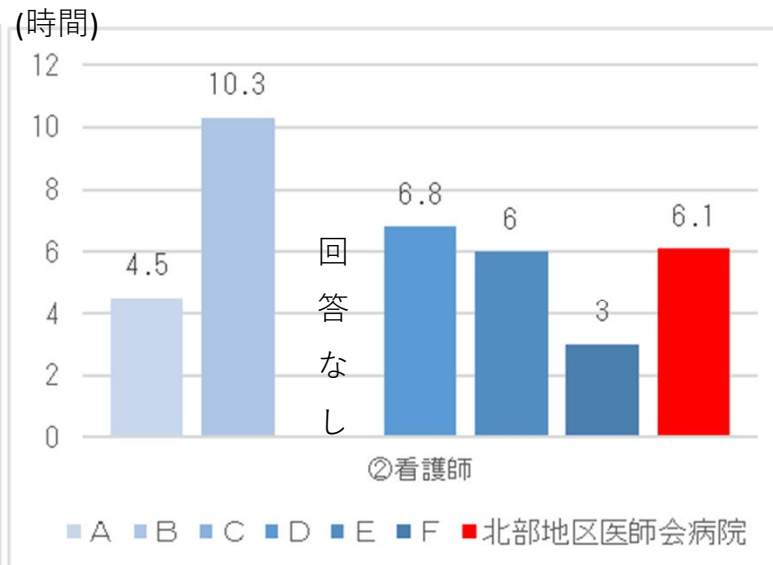
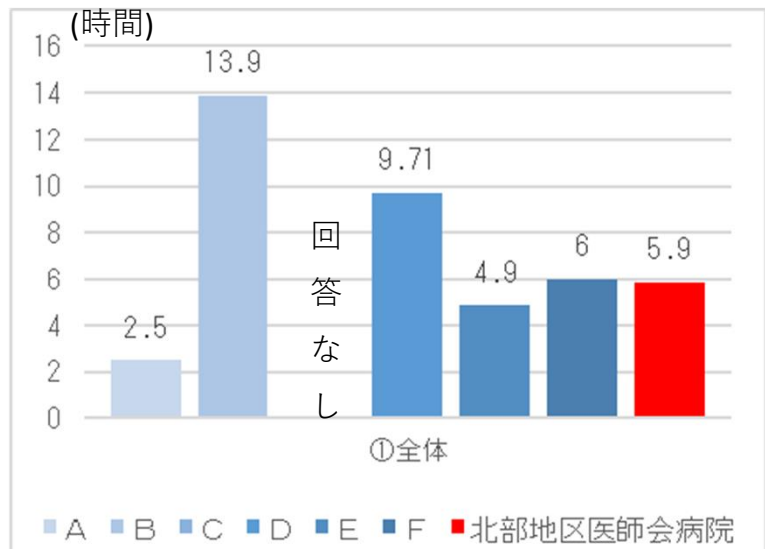


2 調査結果 ※調査時点は令和4年度時点

問4 年休消化率（令和4年度）

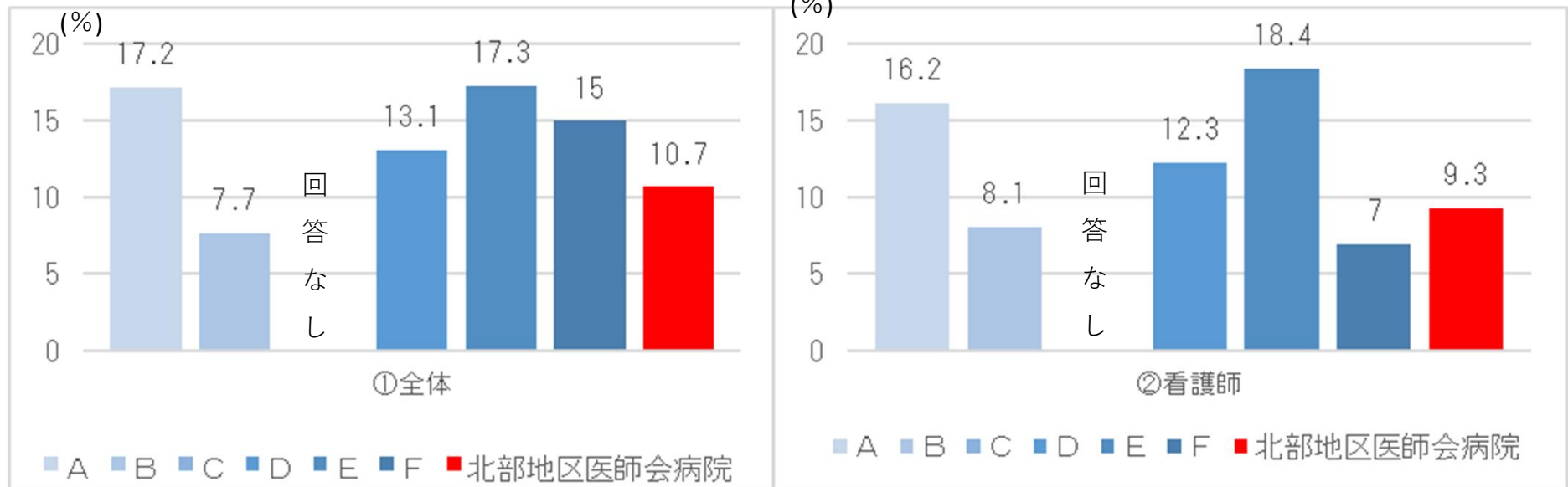


問5 月平均時間外労働時間

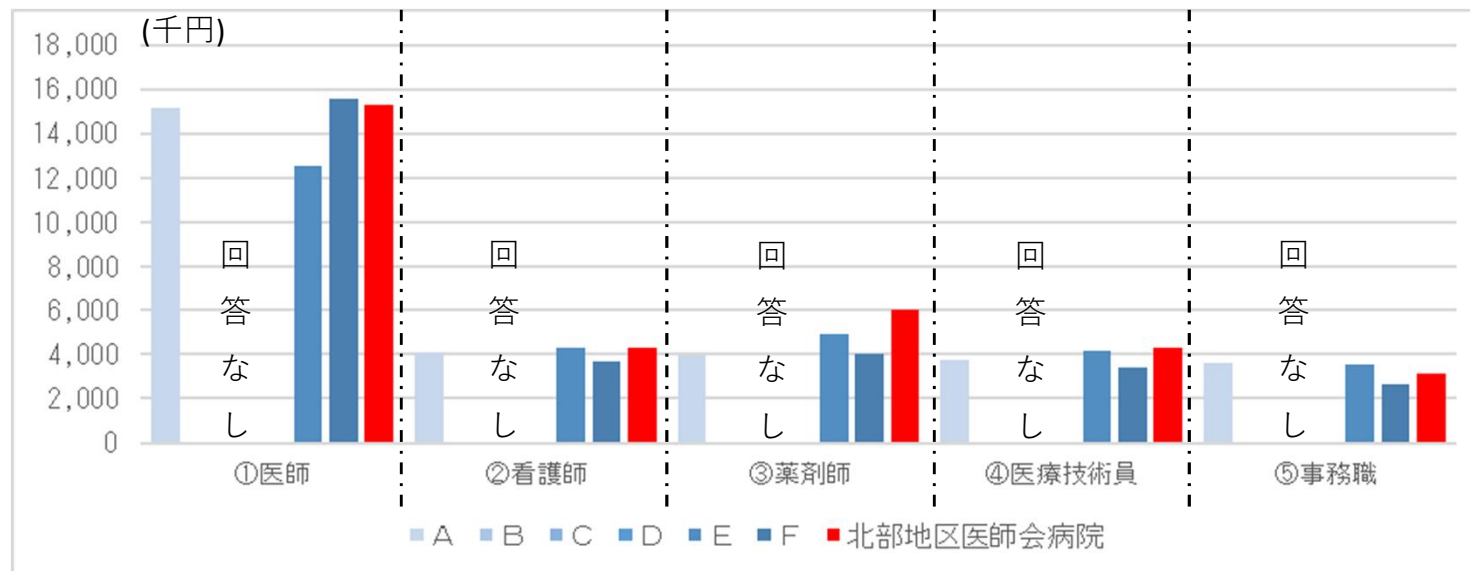


2 調査結果 ※調査時点は令和4年度時点

問6 離職率

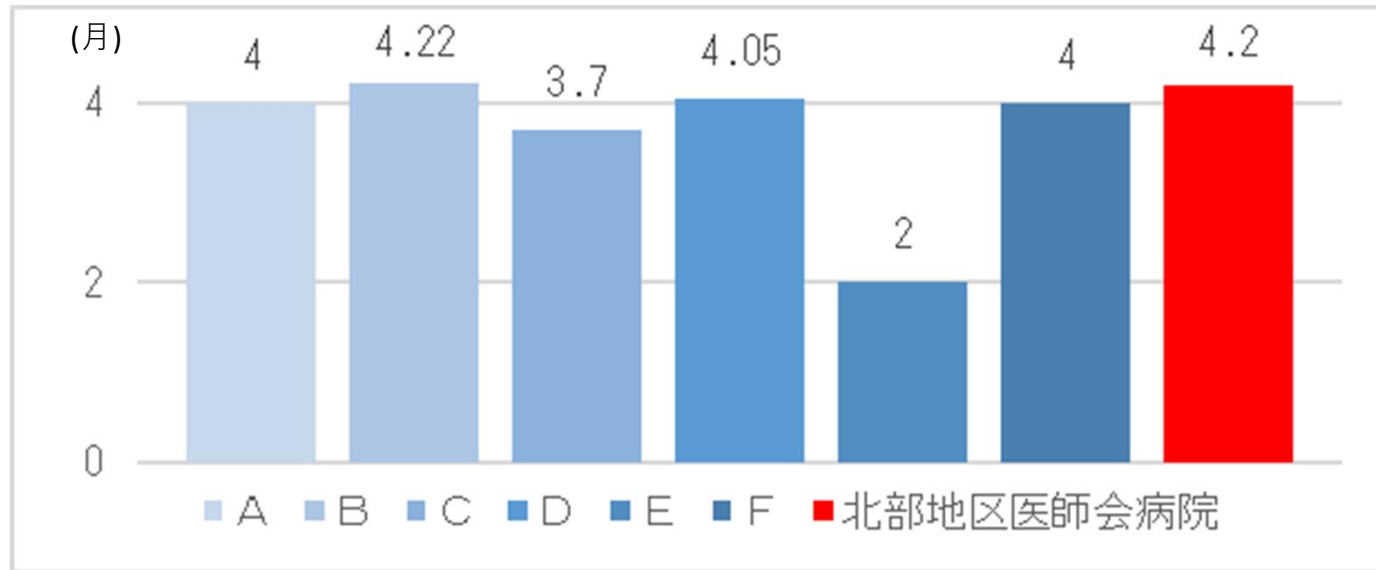


問7 給与水準

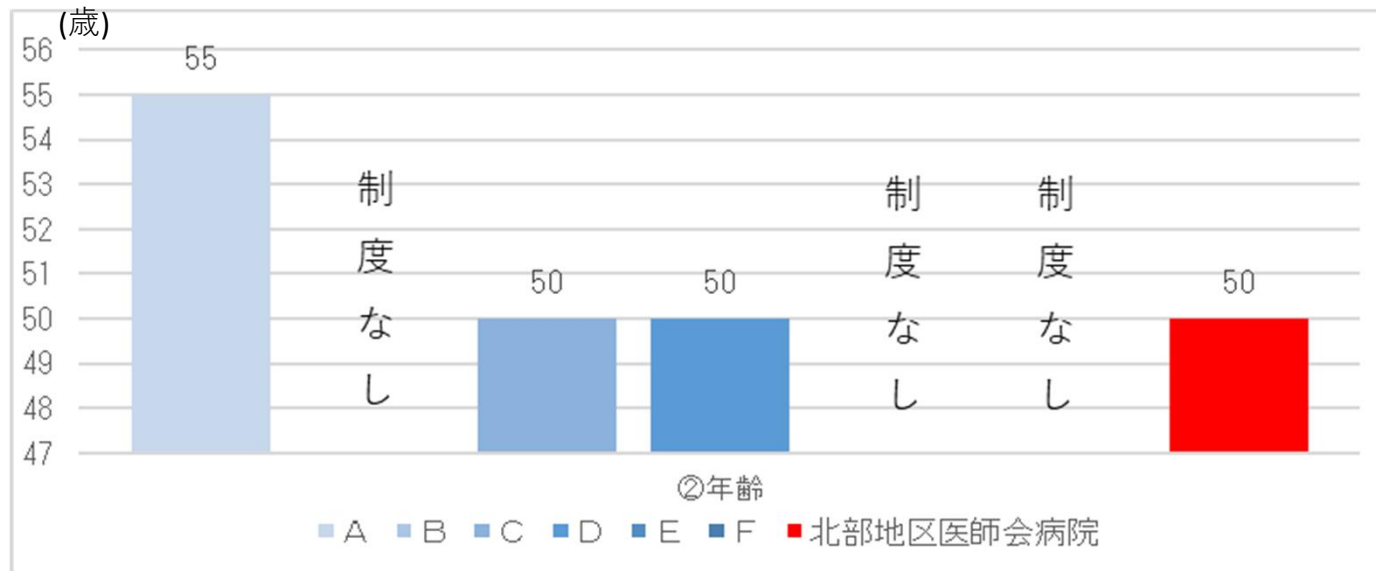


2 調査結果 ※調査時点は令和4年度時点

問8 賞与支給月数

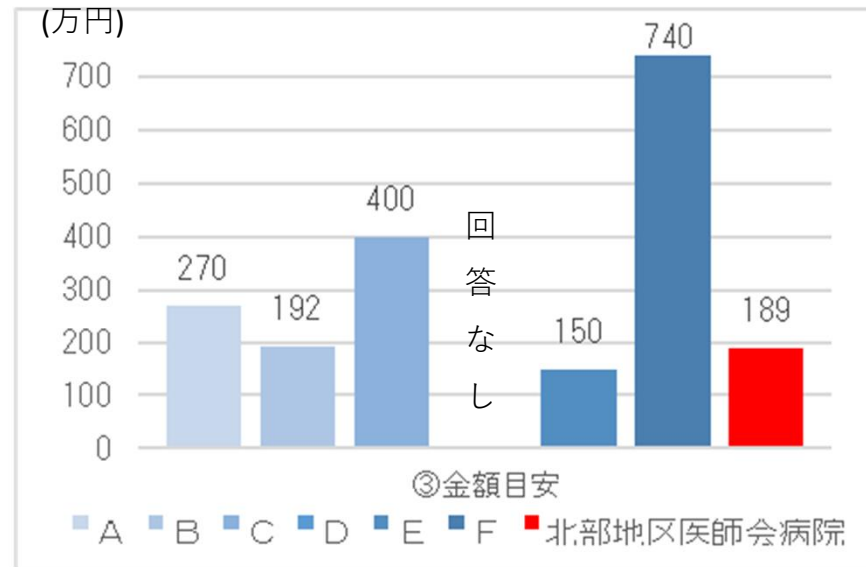
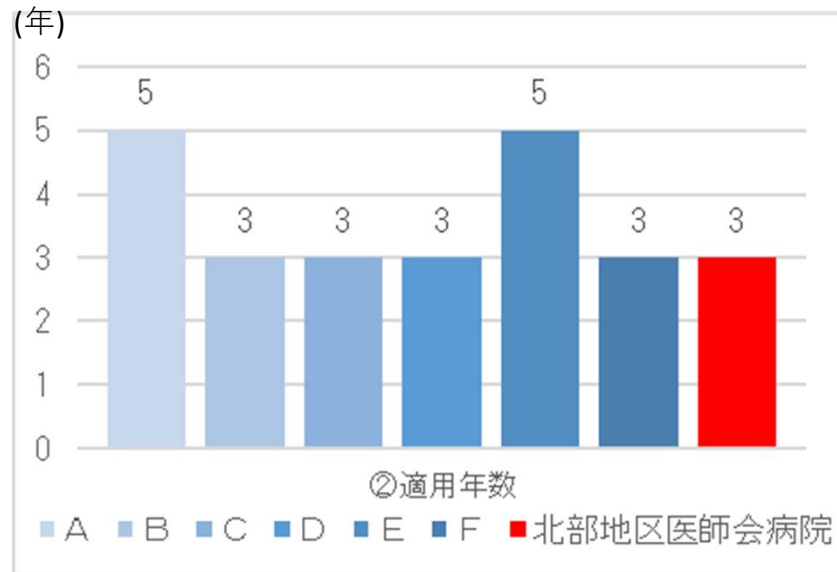


問9 昇給停止制度（グラフは昇給停止となる年齢）



2 調査結果 ※調査時点は令和4年度時点

問10 退職手当制度



問11 手当制度 (通勤手当・住居手当)

